

甲府市友好都市教育研修派遣団報告会

友好都市である中華人民共和国四川省の成都市へ派遣された中学生が、その研修成果の報告会を行います。



時間 10:00~12:00
会場 甲府市総合市民会館 3階大会議室
主催 甲府市教育委員会（学校教育課）



甲府市

まなび奨励ポイント制度 をご存知ですか？

甲府市まなび奨励ポイント制度は、参加登録を行い、対象となる生涯学習活動に参加した場合にまなび奨励ポイントを付与し、そのポイント数に応じて「まなび奨励賞」を授与するものです。

詳しくは、甲府市内各公民館、市立図書館、生涯学習文化課へお問合せください。

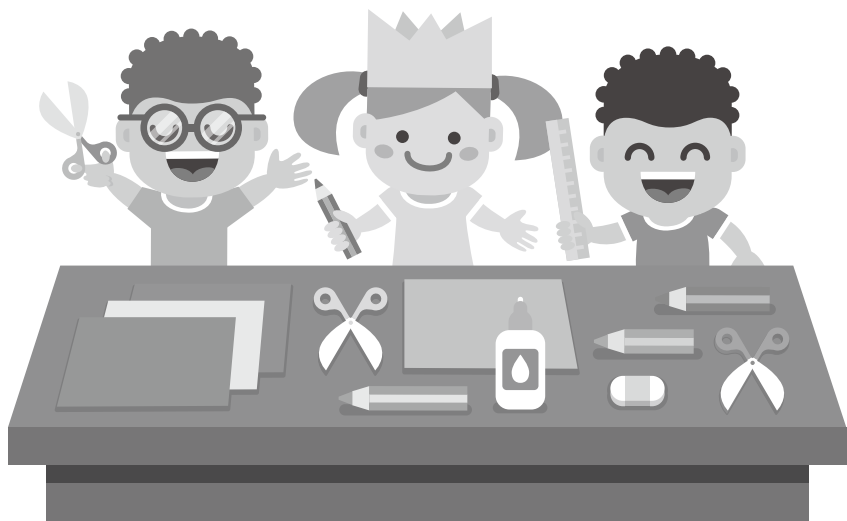


動く模型工作ワークショップ

動く模型工作キットを製作し、実際に動かします。

自分の力で組み立て完成させることで子どもたちの集中力を育むとともに、普段見せない子どもの一面を発見することで親子の関係性をより深めていただけたらと考えます。

子ども同士はもちろん、親子でも楽しめるワークショップとなっております。



模型や工作など、ホビーに触れる中で体験した人の技術だけでなく心も豊かにしていきます。

また、ものづくりの入り口として魅力的なホビーを広めていくことで「何かをうみだす喜び」を感じていただくお手伝いをして参ります。

楽しく知ろう JRの仕事

私たちは、お客さまに安心して快適に駅や列車をご利用いただけるよう、サービス品質の向上に取り組んでいる「甲府地区サービス品質推進員」です。

JRの仕事を知っていただくために、仕事で使用している道具を紹介したり、「子供駅長なりきり撮影会」「電車のぬり絵コーナー」などをご用意しています。また、マナーカードやペーパークラフトのプレゼントもあります。みなさまのお越しをお待ちしております。

今年は「モモずきん」も参加予定です。お楽しみに！



マナーカード



電車ぬり絵



子供駅長なりきり撮影



モモずきん

旅行のお申込み・お問い合わせは・

VIEW
びゅうプラザ 甲府駅

055-233-9210

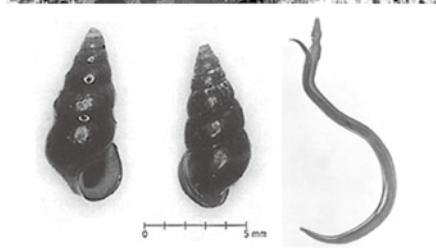
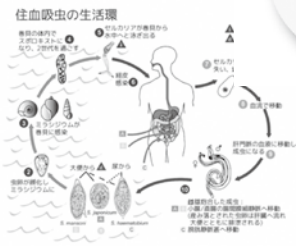
営業時間 / 11:00~18:00

JR 山梨キャラクター「モモずきん」



日本住血吸虫病(地方病)撲滅と鎌田川のホタルの関係と歴史を学ぶ

かつて甲府盆地に蔓延していた「日本住血吸虫病(地方病)」を撲滅させる為に先人たちがどんな努力を尽くしたかを、文献や写真など各種資料を通して当時の時代背景や歴史等と一緒に学べるコーナーです。



また地方病撲滅の過程=環境破壊により失われたホタルを今の時代に復活させることで、先人たちの想いを紡いでいくことを目的とした我々の活動内容も紹介しています。



我が国の食料自給率は低迷し、農村地域の人口減少・高齢化が進行し、耕作放棄地をはじめとして限界集落の出現など様々な課題が多岐にわたり、地域コミュニティの危機がせまっています。我々の住むこの甲府盆地でも同様のことが起きています。特定非営利活動法人(NPO)楽空(らく)は、この豊かな地域社会の創造に寄与するために「ひとづくり・ものづくり・まちづくり」に関する事業を行い地域コミュニティの再生を図りたい、といった想いを共有する仲間とともに設立されました。

人と動物と環境をつなぐ 「甲府市遊亀公園附属動物園100周年を見据えて」

甲府市立遊亀公園付属動物園のことをもっと知りたいという願いから、親の目線、子供の目線で楽しむことの出来る動物クイズを出題します。この郷育フォーラムを通じてこれまで動物園に訪れた事のある方々も、今までよりもっと楽しく動物を観ることが出来るようになると思います。子供の興味をより喚起することができる施設が身近にあることを改めて実感していただきたいです。動物を通じて親子でより深く楽しく学ぶ機会になりますように。

【10月10日出展内容】

○子供向けクイズ ○親向けクイズ ○グッズ販売

親子で動物園をさらに楽しく訪れることができるような内容になっております。観ること、触れることで心が豊かになるようになればと思います。

どうぞお気軽にお越しください。



帝京科学大学 人と動物と環境をつなぐ部「～LINK～」。

学科の活動だけでなく、人と動物と環境をつなぐことを目的に各地の動物園と連携し地域の方々にも動物を通じ知識や心の成長を促す校外での活動をしています。甲府市立遊亀公園付属動物園では、毎年のクリスマスイベントの他に、(社)甲府青年会議所の親子ふれあい写生大会と協働し、親子で楽しめる動物クイズラリーを展開し園内にいる動物の知識を得ながら動物の観察を楽しめる活動をしています。

問合せ先

〒400-0858 甲府市相生1-3-16

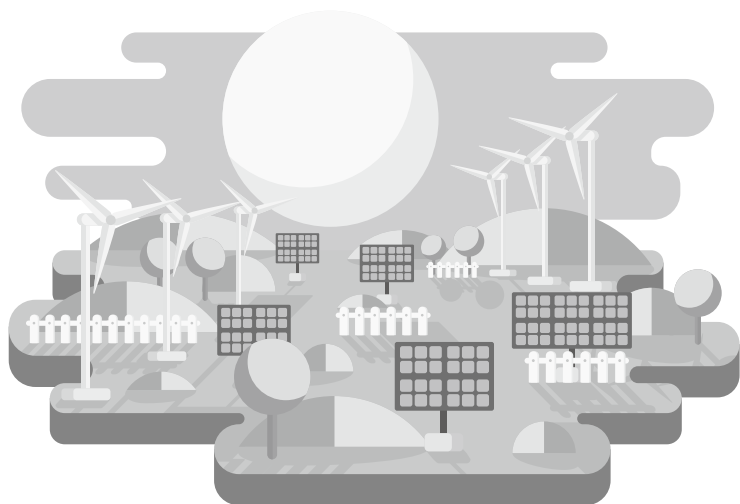
代表 藤原 一正

09093164559 edelstein@sannet.ne.jp

SLCによる地球温暖化防止活動 ～自然エネルギーで電気の発生を体験しよう～

風力や太陽光による自然エネルギーの利用で、LEDが点灯し、モータが回転することを体験する。また、家庭内での地球温暖化を防止する方法を知る。

- | | |
|-----------------|---------------------------------------|
| 1 おもちゃの風力発電機の体験 | — 扇風機の風でLEDを点灯する。 |
| 2 手作り発電装置の展示 | — 風力と太陽光発電(LED点灯、モータ回転) |
| 3 パネル展示 | — SFKとSLCの紹介、再生可能エネルギー、スマートハウス、うちエコ診断 |



団体紹介

甲府SLC会

スマートライフスタイルコーディネーター（通称SLC）は、東日本大震災後に開催された節電コーディネーター養成講座を受講し、スマートフロンティア甲府（通称SFK）より認定された資格です。エネルギーの地産地消をテーマに、家庭や地域でのスマートなライフスタイルを提案する活動を行っています。

地球温暖化を防止する活動を一層活発に行い、将来に良い環境を残すため甲府市内のSLC有志が集まり、甲府SLC会を立ち上げました。

昨年は、太陽光発電等の講演会、ライフライン途絶時のエネルギー等の学習会、千塚地区文化祭での再生可能エネルギーに関する展示・実験の事業を開催しました。

ミツバチクイズ「小さなからだが伝えてくれること」 ハニーチュロスの販売／みつろうを使ったろうろく作り体験

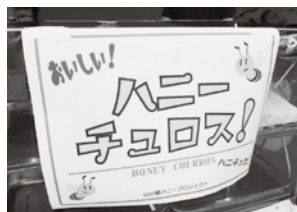
ミツバチクイズ「小さなからだが伝えてくれること」

ミツバチに関するクイズに答えてオリジナルバッジをもらっちゃおう!!
クイズ用紙は郷育フォーラム2013本部にあるのでもらってね。



ハニーチュロスの販売

ハニープロジェクトで採取したハチミツをかけた、お子様に大人気のチュロスが食べられます。あまーいチュロスをぜひお召し上がりください。



みつろうを使ったろうろく作り体験

中世ヨーロッパでは教会用のろうそくの原料として使われたみつろう。一緒にろうそく作りを体験してみませんか?



団体紹介

山の都ハニープロジェクト

山の都ハニープロジェクト <http://www.honeyproject.jp>

私たちの団体はまちなかでミツバチの飼育を通じ地域環境と生態系を学ぶとともに参加者の環境意識の向上を目指し活動しています。

活動を通し、私たちに小さなからだが伝えてくれるミツバチの魅力を深めていただきたいと思います。

山の都ハニープロジェクト



みんなでみつはちを育てよう! はちみつ採取参加募集中!

グローバルイシュー体験プログラム

「NGOシャンティ国際ボランティア会による絵本を届ける運動」

NGOシャンティ国際ボランティア会による絵本を届ける運動 プログラム概要

「絵本を届ける運動」とは、子どもの本が足りない地域に、日本の絵本に訳文シールを貼って送る活動です。

紛争や貧困、国家体制・・・さまざまな理由から、世界には絵本を一度も読んだことのない子どもがたくさんいます。

読み書きができない、絵本を読んでくれる人がいない子どもたちへ、絵本を手にする機会をもってもらうと、1999年、「絵本を届ける運動」が始まりました。お菓子より絵本がいい、お菓子はすぐになくなるけど、絵本はなんども楽しめるから—

シャンティが活動を始めたころ、カンボジア難民キャンプである少女が言ったことばです。絵本は楽しいだけでなく、子どもたちが読み書きを習得することの助けにもなっています。



地雷原の看板が読めずに地雷を踏む事故、葉の処方箋を読めないことによる葉の誤用など、読み書きができないことによる弊害はたくさんあります。

このような国や地域では、識字は命をまもることにつながります。絵本を届ける先はカンボジア、ラオス、ミャンマー（ビルマ）難民キャンプ、アフガニスタン。

日本で出版され、国や文化、時代を超えて親しまれている絵本に、各言語の翻訳シールを貼り付け、子どもたちが母語で読める絵本となったものを届けます。

これまで多くの方のご協力により1999年以来20万冊を超える絵本を送り出しました。

絵本は、シャンティ実施の研修に参加した図書館員・教員が所属する図書館・学校に配布します。また、シャンティの運営する図書館や移動図書館の蔵書として活用され、子どもたちに読まれています。



グローバルリーダー育成協議会は、山梨県でグローバルに活躍できる人材を育成することを目的に設立された団体です。世界には様々な文化や地域性があります。山梨の地域文化を主体的に海外に発信できるグローバルに活躍できるリーダーを育成し、山梨県内の国際交流を促進していく活動を行っています。